



**REECLOSE 200 + RDK + TD**

- 1 TRAY DE NESTER + ROTARY RESERVE / SCHALENENTSTAPELUNG + SCHALENFÜHRUNG
- 2 METERING UNIT + CARRIER CHASER / DOSIEREINHEIT + DREHTISCHMAGAZIN
- 3 VIBRATING UNIT / VIBRATIONSEINHEIT
- 4 SEALING STATION / SIEGELSTATION
- 5 OUT FEED CONVEYOR FROM 2 TO 1 LINE / AUSFÜHRBAND VON 2 AUF 1 BAHN



**REECLOSE 200 + RKW + TD**

- 1 TRAY DE-NESTER / SCHALENENTSTAPELUNG
- 2 LINEAR WEIGHER / LINEARWAAGE
- 3 VIBRATING UNIT / VIBRATIONSEINHEIT
- 4 SEALING STATION / SIEGELSTATION
- 5 OUT-FEED CONVEYOR / AUSFÜHRBAND



**REEPAIL**

- 1 PAIL DE-NESTING / ENSTAPELUNG FÜR EIMER
- 2 WEIGHER & COUNTER / WIEGE-UND ZÄHLEINHEIT
- 3 FILLING / FÜLLSTATION
- 4 SNAP ON LID + PRESSING UNIT / VERDECKLER + PRESSEINHEIT



**REECLOSE 200 + RDK + TD**

- 1 TRAY DE-NESTER + ROTARY RESERVE / SCHALENENTSTAPELUNG + DREHTISCHMAGAZIN
- 2 METERING UNIT + CARRIER CHASER / DOSIEREINHEIT + SCHALENFÜHRUNG
- 3 SEALING STATION / SIEGELSTATION
- 4 OUT-FEED CONVEYOR / AUSFÜHRBAND



**VACUUM CHAMBER**



RV 100-200

RV 300-630

RV 1000

DC 640-860

BT 1000-1350

**TRAY SEALER**



ReeSeal&ReeTray

ReeEco & ReeBasic

ReeFlex&ReeMatic

ReeClose100-200

ReeMaster 600-900

**THERMO FORMING**



ReeForm E10

ReeForm E40

ReeForm T45-55

**FLOW WRAP**



ReeFlow 250SST

ReeFlow 250RT

ReeFlow 250PMB

ReeFlow 45

**AUTOMATIC TRAY SEALER 2**  
Machines

Reepack is a company operating in the field of manufacturing packaging machinery with an extensive range of manual, semi-automatic and fully automatic machine. High experience in manufacturing packaging machinery has given us a deep understanding of the demanding production requirements to which machinery in this field of application is subject. Reepack serves Customers across the spectrum of packaging applications with innovative solutions by leveraging its extensive array of technologies, design expertise and combination of intellectual property, strategic partnership and manufacturing strength.

Reepack ist ein global agierendes, international ausgerichtetes Unternehmen mit einem grossen Produktportfolio im Bereich Halb- und Vollautomatischen Verpackungsmaschinen. Unsere langjährigen Erfahrungen, in der Entwicklung, Produktion und im Vertrieb dieser Maschinen, hat uns dazu bewegt Innovationen und spezielle Verpackungslösungen in diesem Sektor zu realisieren.

©Copyright by Reepack srl/Re-PTFL-A2-Ree-050-0116



**Reepack S.r.l. Soc. Unip.**  
I - 24068 Seriate, Bergamo  
reepack@reepack.com

**Reepack Verpackungsmaschinen GmbH**  
D - 76297 Stutensee  
reepack-de@reepack.com

**Reepack Packaging Machinery S.L.**  
ES - 08027 Barcelona  
reepack-es@reepack.com

[www.reepack.com](http://www.reepack.com)





# AUTOMATIC TRAY SEALER 2 Machines

## PACKAGING TECHNOLOGY

The main technology of Reepack is directed to the preservation and protection of any kind of food, fresh or cooked, in a preformed trays. An extensive range of manual, semi-automatic and fully automatic heat-sealing machines offering throughputs from 3 up to 240 packs per minute. All machines in our range are capable of sealing only or modified atmosphere. The packages are produced by sealing top and tray together in the sealing die. Different kinds of material are used for different purposes as PP, PE, PS, C-PET, A-PET, EPP, EPET, Cardboard, Alu etc. However, since they are not usually able to meet all the requirements of the many applications, they are usually combined to make laminates with different thickness. A careful selection of the various mono-films combined between let to achieve the required properties.



Das Hauptaufgabengebiet von Reepack ist es, mit unseren hoch entwickelten Maschinen, jegliche Art von Lebensmitteln, ob frisch oder gekocht, unter Beibehaltung der Frische und Qualität, in vorgefertigte Schalen zu verpacken. Unser umfangreiches Maschinenportfolio an Halb- und Vollautomatischen Siegelmaschinen bieten Leistungen von 3 bis 240 Verpackungen in der Minute. Alle Maschinen sind als reine Siegelmaschinen einsetzbar oder können die Atmosphäre in der Packung verändern, MAP. Der Verpackungsprozess erfolgt durch Siegelung einer Oberfolie auf die vorgefertigte Schale, in einem entsprechend der Schalenkontur konzipiertem Werkzeug. Verschiedene Verpackungsmaterialien, wie PP, PE, PS, C-PET, EPP, EPTE, Papp, Alu etc. können entsprechend ihren Eigenschaften verwendet werden. Um höheren Anforderungen gerecht zu werden, besteht zusätzlich die Möglichkeit eine Kombination der Materialien mit unterschiedlichen Dicken einzusetzen. Durch eine sorgfältige Auswahl und Kombination der Einzelfolien können die gewünschten Eigenschaften erzielt werden.

### TECHNICAL DATA

Machine height	Maschinenhöhe	2130 mm	2150 mm	1828 + 2130 mm	1900 mm	2015 mm
Machine width	Maschinenbreite	1085 mm	1300 mm	1370 mm	1200 + 1500***	1050 + 1460**
Machine length	Maschinenlänge	3750 - 6750 mm	4100 - 7100 mm	5050 + 8050 mm	5300 + 8300	7100 + 10100
Infeed conveyor length*	Transportbandlänge*	2000 + 5000 mm	2000 + 5000 mm	2000 + 5000 mm	2000 + 5000	2000 + 5000
Length free loading area	Freie Einfülllänge	1500 + 4500 mm	1500 + 4500 mm	500 + 3500 mm	1300 + 4300	1300 + 4300
No. of loading areas	Anzahl freier Einfüllpositionen	5 + 17	3 + 22	3 + 22	3 + 25	3 + 25
Height free loading area	Transportbandhöhe	920 - 970 mm	920 - 970 mm	920 - 970 mm	920 + 980	920 + 980
Machine main movements	Maschinehauptantriebe	Servo-drivers	Servo-drivers	Servo-drivers	Servo-drivers	Servo-drivers
Microprocessor Control	SPS-Steuerung	PLC-Siemens	PLC-Siemens	PLC-Siemens	PLC-Siemens	PLC-Siemens
Control panel	Bedienfeld	Touch-screen	Touch-screen	Touch-screen	Touch-screen	Touch-screen
Vacuum pump	Vakuumpumpe	100 - 200 - 300 m <sup>3</sup> /h	100 - 200 - 300 m <sup>3</sup> /h	100 - 200 - 300 m <sup>3</sup> /h	200 - 300 - 600 m <sup>3</sup> /h	200 - 300 - 600 m <sup>3</sup> /h
Electrical supply	Elektrischer Anschluss	3 / N / PE 400V AC 50 Hz	3 / N / PE 400V AC 50 Hz	3 / N / PE 400V AC 50 Hz	3 / N / PE 400V AC 50 Hz	3 / N / PE 400V AC 50 Hz
Electrical power	Anschlussleistung	5,4 Kw	5,4 Kw	25 Kw	30 Kw	35 Kw
Compressed Air	Druckluftbedarf	M = 0,1 - S = 0 - MAP = 1,2 NI/c	M = 0,1 - S = 0 - MAP = 1,2 NI/c	S = 0 - MAP = 0,7 NI/c	S = 0 - MAP = 0	S = 0 - MAP = 0
Overall Construction	Grundgestell aus	Stainless-Steel / Edelstahl	Stainless-Steel / Edelstahl	Stainless-Steel / Edelstahl	Stainless-Steel / Edelstahl	Stainless-Steel / Edelstahl
Machine cycles	Leistung der Maschine	8 - 45 cycles / min.**	8 - 45 cycles / min.**	8 - 20 cycles / min.**	8 - 22 cycles / min.**	8 - 20 cycles / min.**

\*Indicative values of reference / Richtwerte, nur als Bezug  
 \*\*\*Including reel trolley

\*\*Cycle speed depending on material quality of tray and film web, tray size, product to pack and general machine configuration. / Maschinenleistung in Abhängigkeit von Schalen- und Filmqualität, Schalenabmessungen, Produkteigenschaften und Maschinenkonfiguration.



TOUCH SCREEN ON PIVOT ARM / TOUCHSCREEN-STEUERTEIL - SCHWENKARM



OUT-FEED CONVEYOR/AUSLEITEBAND MIT ANTRIEBSAUTOMATIK



FILM TROLLEY / FOLIEN-TRANSPORTWAGEN



TPS SYSTEM

Number and max. tray dimensions processed per cycle:  
 Anzahl und max. Schalenabmessungen/Zyklus:

1	FORMAT 1.1 260 x 190 mm HEIGHT 80 mm	FORMAT 1.1 260 x 400 mm HEIGHT 100 mm				
2	FORMAT 1.2 260 x 80 mm HEIGHT 80 mm	FORMAT 1.2 260 x 190 mm HEIGHT 100 mm	FORMAT 1.2 360 x 290 mm HEIGHT 100 mm	FORMAT 1.2 395 x 285 mm HEIGHT 100 mm	FORMAT 1.2 395 x 430 mm HEIGHT 100 mm	
3	FORMAT 2.1 115 x 190 mm HEIGHT 80 mm		FORMAT 1.3 360 x 190 mm HEIGHT 100 mm	FORMAT 1.3 390 x 185 mm HEIGHT 100 mm	FORMAT 1.3 395 x 310 mm HEIGHT 100 mm	
4		FORMAT 2.2 115 x 190 mm HEIGHT 100 mm	FORMAT 2.2 360 x 290 mm HEIGHT 100 mm	FORMAT 1.4 185 x 285 mm HEIGHT 100 mm	FORMAT 1.4 390 x 140 mm HEIGHT 100 mm	FORMAT 2.2 185 x 430 mm HEIGHT 100 mm
6			FORMAT 2.3 160 x 190 mm HEIGHT 100 mm	FORMAT 2.3 185 x 185 mm HEIGHT 100 mm	FORMAT 2.3 185 x 310 mm HEIGHT 100 mm	
8			FORMAT 2.4 160 x 140 mm HEIGHT 100 mm	FORMAT 2.4 140 x 140 mm HEIGHT 100 mm	FORMAT 2.4 185 x 230 mm HEIGHT 100 mm	

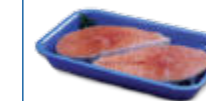
### ACCESSORIES

Photocell for printed film	Fotozelle für bedruckte Folie	•	•	•	•	•
Liquid filter and powder	Flüssigkeits- und Staubfilter	•	•	•	•	•
Support for film printing device	Unterstützung für Folien-Druckeinrichtung	•	•	•	•	•
<b>EQUIPMENTS</b>						
Extension for infeed belt	Verlängerung des Produktladebereiches	•	•	•	•	•
Automatic out-feed conveyor	Automatisches Auslaufband	STD	STD	STD	STD	STD
Conveyor conveying in 1 lane	Ausführband von 2 auf 1 Reihe	•	•	•	•	•
Tray de-nester	Entstapelung	•	•	•	•	•
Crimping alu foil	Crimpen Alu Folie	•	•	•	•	•
Snap on lid unit	Verdecklungsstation	•	•	•	•	•
Vibrating unit	Vibrationseinheit	•	•	•	•	•
<b>VOLTAGE AND LINKS</b>						
Different electrical supply	Verschiedene elektrische Anschlüsse möglich	•	•	•	•	•
Control and link to external equipment	Schnittstelle zu externen Geräten	•	•	•	•	•
Connection for centralized vacuum system	Anschluss am zentralen Vakuumsystem	•	•	•	•	•

• Optional



### SEALING & MAP



All preformed trays in a different material, preset for a total sealing, can be simply sealed or before filled with a mixture of gasses after a complete evacuation of air. This process is called M.A.P. (modified atmosphere processing). MAP is food packaging in which the earth's normal breathable atmosphere has been modified in some way. Usually combined with lowered temperatures it is a highly effective method for extending the shelf-life of food. The formulation possibilities of the gasses mixture are so numerous and diverse that it is possible to customize a specific and effective Mix for every product.

Alle vorgefertigten und siegelfähigen Schalen aus unterschiedlichen Materialien, können nur versiegelt werden oder bei der so genannten MAP-Verpackungen (MAP=modified atmosphere processing) wird die Atmosphäre in der Packung nach der Evakuierung durch ein Gasgemisch ersetzt. MAP ist ein Verpackungsprozess indem die normale Atemluft in der Packung verändert wird. Bei gleichzeitiger Reduzierung der Produkttemperatur ist diese effektive Methode die Haltbarkeit von Lebensmitteln zu verlängern. Die möglichen Gasgemischungen, sind so zahlreich und verschieden, dass für jedes Produkt entsprechend den Kundenanforderungen, eine spezifische und wirkungsvolle Mischung eingesetzt werden kann.

### SKIN PACK



The combination of a suitable material quality as top web and tray material can give a special appearance to the packing. This look called SKIN can be achieved arranging in advance any tray sealer machine of our range available with vacuum system. Vacuum system and sealing tool device designed for SKIN in combination with a proper software program let the machine to reach the final look. Any machines provided with this system can also work in Sealing or MAP, just changing the machine program.

Der Einsatz von speziellem Verpackungsmaterialien unter Vakuum führt zu einer besonderen Produktpräsentation. Diese Verpackungsart wird SKIN genannt. All unsere Maschinen mit geeignetem Vakuumsystem können für diese Verschlussart ausgerüstet werden. Das Vakuumsystem, das Siegelwerkzeug und die Software der Maschine sind speziell für das Skin-Verpacken konzipiert. Jede mit SKIN ausgerüstete Maschine, kann durch Veränderung der Maschinenparameter für einen Siegel- oder MAP-Verchluss eingesetzt werden.

### SNAP ON LID Only for ReeClose 250 and ReeMaster 250



Any kind of sealed trays or not can be closed automatically with a preformed lid. Systems integrated in sequence to the tray sealer station or as stand-alone equipment are available for different throughput. Our high experience in this special packaging requirement finds several solutions in our machinery equipments.

Nahezu jede versiegelte oder offene Schale kann mit einem vorgefertigten Deckel automatisch verschlossen werden. Es stehen Systeme für die Integration in die Siegelmaschine, oder als allein stehende Vorrichtung mit unterschiedlichen Leistungen zu Verfügung. Unsere umfangreiche Erfahrung in diesem speziellem Verpackungsbereich haben zu vielen interessanten Lösungen in unserem Maschinenprogramm geführt.

### FOIL CRIMPING Only for ReeClose 100/200



A top web of packaging material as aluminum foil can be closed mechanically rolling it around the tray rim by a sophisticated fastening system. This packaging look is mostly used in the Air catering flight and delicatessen. Different kind of closing can be achieved for the most varied offers. Multi-compartments trays can closed blocking the way between the different sections and using an additional system also a precut lid can be load and locked on a suitable aluminum trays.

Mit einer Oberfolie aus Aluminium kann fast jede Schale mechanisch verschlossen werden. Durch ein spezielles Verfahren wird die Aluminiumfolie um den Schalenrand gefaltet und anschließend zusätzlich angepresst. Diese Art der Verpackung wird häufig im Air-Catering und Warmverpflegungsbereich Bereich angewendet. Es gibt unterschiedliche Verschlussarten entsprechend den eingesetzten Schalen. Bei mehrfach unterteilten Schalen durch eine entsprechende Verformung des Deckels, eine Trennung zwischen den einzelnen Fächern erzielt werden. Der Einsatz von vorgefertigten Deckeln ist ebenfalls möglich.

Due to continuous improvement, designs and specifications are subject to change without notice. / Aufgrund der kontinuierlichen Verbesserung, behalten wir uns das Recht vor, Änderungen an den Daten ohne vorherige Ankündigung.



ReeClose 250