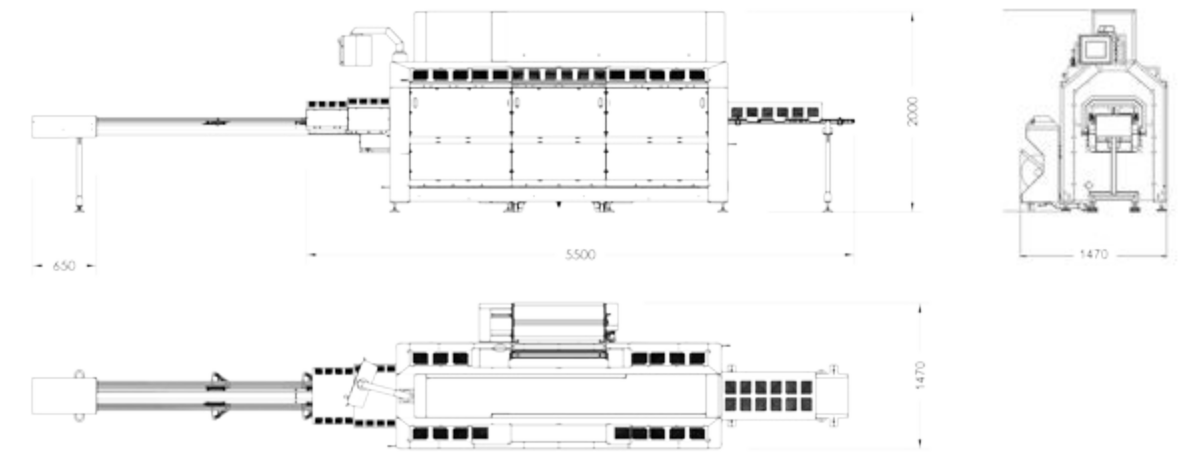




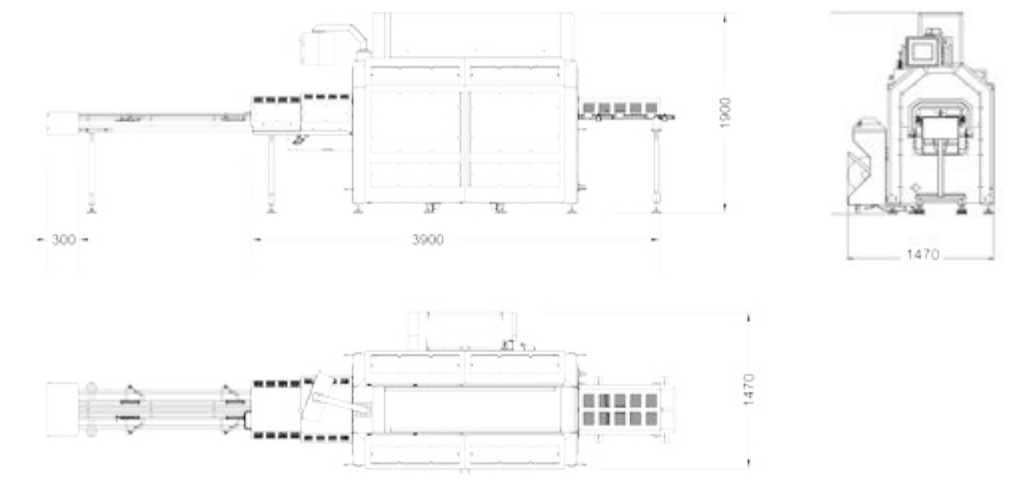
# ReeMaster

Automatic Tray Sealer Machine

ReeMaster 1000



ReeMaster 600



General Option



WEIGHER



DOSING+CARRIER



LIDDER 50

Tray De-nester



TD48-TL



TD48-RT



TD49

Due to continuous improvement, designs and specifications are subject to change without notice. / Aufgrund der kontinuierlichen Verbesserung, behalten wir uns das Recht vor, Änderungen an den Daten ohne vorherige Ankündigung.



**Reepack S.r.l. Soc.Unip.**  
I - 24068 Seriate, Bergamo  
reepack@reepack.com

**Reepack Verpackungsmaschinen GmbH**  
D - 76297 Stutensee  
reepack-de@reepack.com

**Reepack Packaging Machinery S.L.**  
E - 08027 Barcelona  
reepack-es@reepack.com

[www.reepack.com](http://www.reepack.com)

©Copyright by Reepack s.r.l. - P.T.L. - R.M.A. - Rev.000-0116

# ReeMaster

## Automatic Tray Sealer Machine

Reepack last generation of high production tray sealer :we offer the capability to process multiple packaging, which ensures the flexibility and the high productivity necessary to satisfy the changing of the customer's demands, all by means of a single investment.

- design suitable for massive production, the latest mechatronic solutions for an user friendly interface and the reliability. Eco Solution;
- a new die set concept which accomplishes uncommon closing force allows the processing of all the packaging materials PP, PE, C-PET, A-PET, EPP, EPET etc;
- what you see is what you clean, overall monitoring of the packaging process and an easy clean ability;
- plug and play for all the most common process devices, modular concept to assure the better production flexibility;
- direct and continuous tray movement, the Reepack TPS system (International Patent) plus the automatic discharge conveyor allow the entrance of two lines and the exit of one line providing a continuous flow;
- 90 ° film direction allows a reduction of index and a longer reel life. A standalone film trolley plus an automatic film change realize an easy & fast film exchange operation avoiding any accesses inside the machine.

Reepacks neueste Generation von Schalensiegler für höchste Produktivität: wir bieten vielfache Möglichkeiten zum Verpacken, dies gewährleistet die Flexibilität und hohe Produktivität, welche für die Nachfrage Ihrer Kunden notwendig sind und all dies bei einmaligen Investitionskosten.

- *Angepasstes Design für die Massenproduktion, die neuesten mechatronischen Lösungen für eine benutzerfreundliche Bedienung und Zuverlässigkeit. Eco Solution.*
- *Ein neuentwickeltes Werkzeug, welches außergewöhnliche Schließkräfte bewältigt, erlaubt die Verarbeitung von allen Verpackungsmaterialien PP, PE, C-PET, A-PET, EPP, EPET, usw.*
- *Was Sie sehen, können Sie auch reinigen, Gesamtüberwachung des vollständigen Verpackungsprozesses und leicht zu reinigen.*
- *„Plug & Play“ für alle gängigen Prozessgeräte, modularer Aufbau um eine höhere Flexibilität in der Produktion zu garantieren.*
- *Direkte und kontinuierliche Bewegung der Trays, das TPS System von Reepack (Internationales Patent), zusammen mit dem automatischen Auslaufband, erlaubt den Einlauf von zwei Linien und einem gemeinsamen, kontinuierlichen Auslauf in einer Linie.*
- *Die 90° Folienrichtung ermöglicht eine Reduzierung des Folienverbrauchs und eine höhere Lebenszeit der Folienrolle. Ein extra Wagen für die Folienrolle, zusammen mit dem automatischem Rollenwechsel, bedeutet einen einfachen und schnellen Wechsel der Folienrolle ohne dabei die Maschine öffnen zu müssen.*



Touch panel / Touchscreen steuerteil-schwenkarm



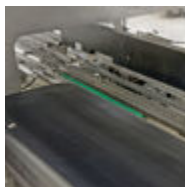
New die set concept / Neues Werkzeugkonzept



Stand alone film trolley / Unabhängiger verfahrbarer Rollenträger



From 2 to 1 conveying system / Von 2 zu 1 Fördersystem



Tray Positioning System / Einlaufsystem

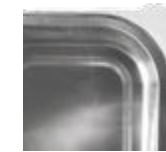


Full access to the machine modules / Voller Zugriff auf die Maschine Module

### SEALING / SIEGELN

**EASY OPENING**  
The tray can be easily opened by these of peeling tab.

Aufreisslasche zum einfachen öffnen der Folie.



**INSIDE CUT**  
Top film is cut in order to remain inside the tray rim dimensions.

Filmschnitt innerhalb der Schalenkontur.



**PRE-CUT**  
Application for film pre-cutting before tray sealing.

Anwendung fuer vorgeschrittene Folie vor Schalensiegelung.



**SEAL-IN**  
Double vertical compartment: seal on the lid and seal in the tray.

Doppeltes Vertikales Fach: siegelung auf rand und siegelung der Schale.



**SNAP ON-LID**  
Closing with lid on a sealed tray.

Verschluss mit Deckel einer Versiegelten Schalen.



**SKIN-PACK**  
different SKIN solutions to fully accomplished the most recent packaging trends.

Verschiedene SKIN Lösungen um die neuesten Verpackungstrends zu realisieren.



### ReeMaster 600



### ReeMaster 1000



TECHNICAL DATA	TECHNISCHE DATEN	ReeMaster 600	ReeMaster 1000
Machine height	Maschinenhöhe	1900 mm	2015 mm
Machine width	Maschinenbreite	1050 ÷ 1470***	1050 ÷ 1470***
Machine length	Maschinenlänge	5300 ÷ 8300	7100 ÷ 10100
Infeed conveyor length*	Transportbandlänge*	2000 ÷ 5000	2000 ÷ 5000
Length free loading area	Freie Einfülllänge	1300 ÷ 4300	1300 ÷ 4300
No of loading areas	Anzahl der Transportbänder	3÷25	3÷25
Tool size <sup>1</sup>	Werkzeug Masse <sup>1</sup>	380x630	390x1000
Height free loading area	Transportbandhöhe	920÷980	920÷980
Machine main movements	Maschinehauptantriebe	Servo-drivers	Servo-drivers
Microprocessor Control	SPS-Steuerung	PLC-Siemens	PLC-Siemens
Control panel	Bedienfeld	Touch-screen	Touch-screen
Vacuum pump	Vakuumpumpe	200 - 300 - 600 m <sup>3</sup> / h	200 - 300 - 600 m <sup>3</sup> / h
Electrical supply	Elektrischer Anschluss	3/N/PE 400V AC 50 Hz	3/N/PE 400V AC 50 Hz
Electrical power	Anschlussleistung	30 Kw	35 Kw
Compressed Air	Druckluftbedarf	S = 0 - MAP = 0	S = 0 - MAP = 0
Overall Construction	Grundgestell aus	Stainless-Steel / Edelstahl	Stainless-Steel / Edelstahl
Machine cycles	Leistung der Maschine	8 - 22 cycles / min.**	8 - 20 cycles / min.**

\*Indicative values of reference. / Richtwerte, nur als Bezug. \*\*Cycle speed depending on material quality of tray and film web, tray size, product to pack and general machine configuration. / Maschinenleistung in Abhängigkeit von Schalen- und Filmqualität, Schalenabmessungen, Produkteigenschaften und Maschinenkonfiguration. \*\*\* Including reel trolley / Folienwagen inklusive.  
<sup>1</sup>The number of trays per tool is calculated using actual tray dimensions and tray orientation / Die Anzahl der Schalen für ein Werkzeug wird mit Verwendung der tatsächlichen Abmessungen und der Orientierung der Schalen kalkuliert.

ACCESSORIES	ZUBEHÖR		
Photocell for printed film	Fotozelle für bedruckte Folie	•	•
Filters for liquid and powder	Filter für Flüssigkeit und Pulver	•	•
Support for film printing device	Unterstützung für Folien-Druckeinrichtung	•	•
EQUIPMENTS	AUSRÜSTUNGEN		
Extension for infeed belt	Verlängerung des Produktladebereiches	•	•
Automatic out-feed conveyor	Automatisches Auslaufband	STD	STD
Conveyer conveying in 1 lane	Ausführband von 2 auf 1 Reihe	•	•
Tray de-nester	Entstapelung	•	•
Snap on lid unit	Verdecklungsstation	•	•
Vibrating unit	Vibrationseinheit	•	•
VOLTAGE AND LINKS	SPANNUNG UND ANSCHLUESSE		
Different electrical supply	Verschiedene elektrische Anschlüsse möglich	•	•
Control and link to external equipment	Schnittstelle zu externen Geräten	•	•
Connection for centralized vacuum system	Anschluss am zentralen Vakuumsystem	•	•



### The trolley for film holding in its complete version allows to:

- Feed the film from the side of the machine with a high reduction of the index and the consequent advantage of a faster speed and a longer life of the roll;
- Use larger film rolls, reducing purchase and stocking costs;
- Release the trolley to clean the machine with care without having to protect the film.

### Der Rollenträger in kompletter Ausstattung erlaubt:

- Einen seitlichen Folieneinlauf mit den Vorteilen eines wesentlich geringeren Folienverbrauchs, eine höhere Taktleistung und größere Standzeiten durch den Einsatz größerer Rollen.
- Größere Folienrollen, die die Einkaufs- und Lagerkosten senken
- Das Wegfahren des Rollenträgers beim intensiven Reinigungsvorgang der restlichen Maschine, ohne notwendige Rücksichtnahme auf die Folie